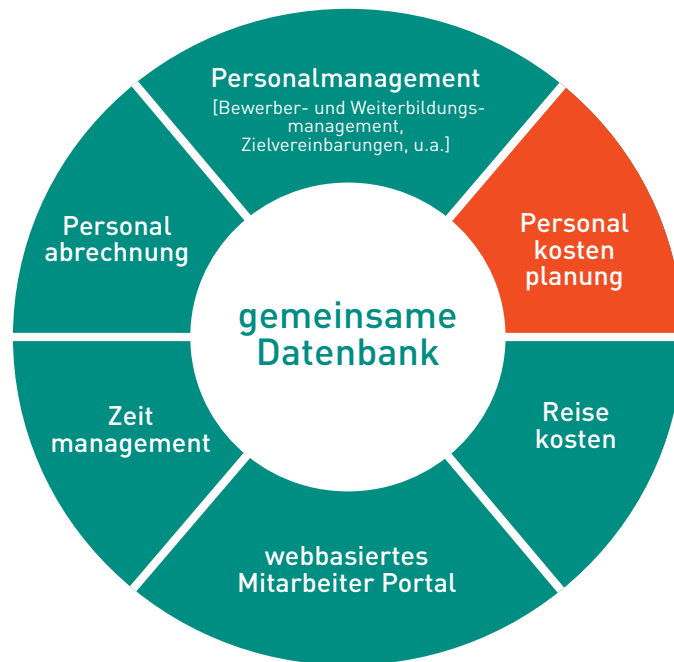




**s+p Personalkostenplanung**  
Transparenz verbessern

# s+p Personalkostenplanung

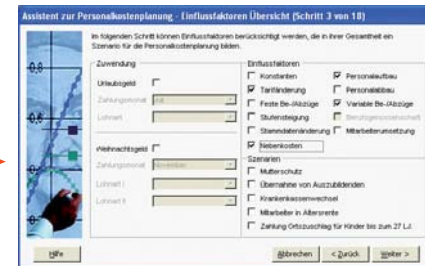
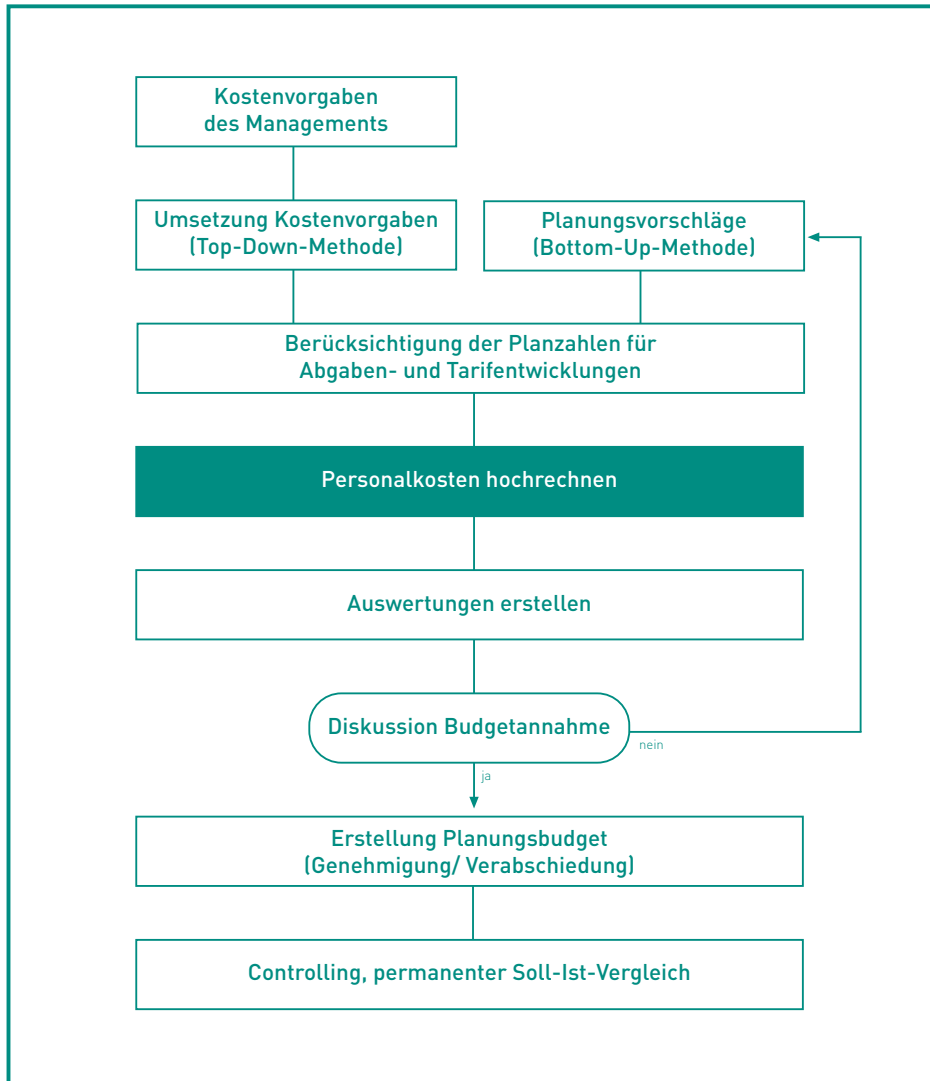
Transparenz verbessern



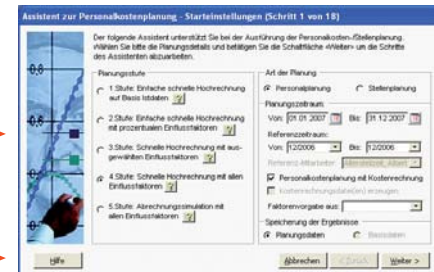
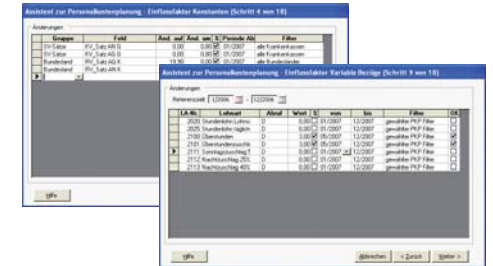
Nicht nur in konjunkturell schwierigen Zeiten, muss in den Personalabteilungen besonders sorgfältig gewirtschaftet werden. Für den langfristigen Unternehmenserfolg ist eine ständige Wertschöpfung aus dem HR Bereich notwendig, wobei Personalkostenplanung und -controlling zu den wichtigsten Aufgaben dafür zählen.

# s+p Personalkostenplanung

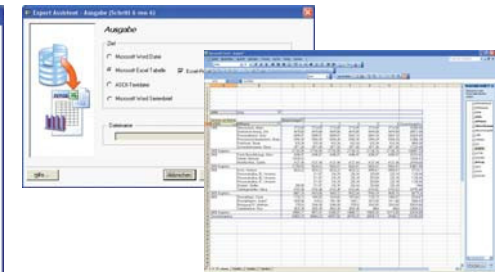
Transparenz verbessern



■ Schnelle und einfache Einstellung von Einflussfaktoren durch Unterstützung eines Programmassistenten



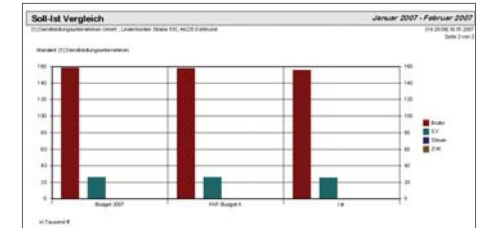
■ Über den Assistenten können Sie bestimmen wie detailliert die zu erzielenden Ergebnisse sein sollen: grob, mittel oder fein



■ Detaillierte Auswertungen mit grafischer Darstellung und Übergabefunktion an Microsoft Excel für die eigene Weiterverarbeitung

Abteilung	Januar 2007	Februar 2007	Soll	Ist	Abw.
Personal	100.000	105.000	100.000	105.000	5.000
Material	50.000	52.000	50.000	52.000	2.000
Werkstoffe	30.000	31.000	30.000	31.000	1.000
Werkzeuge	20.000	20.000	20.000	20.000	0
Werkstätten	10.000	12.000	10.000	12.000	2.000
Werkstoffe	5.000	5.000	5.000	5.000	0
Werkzeuge	5.000	5.000	5.000	5.000	0
Werkstätten	5.000	7.000	5.000	7.000	2.000
Werkstoffe	2.500	2.500	2.500	2.500	0
Werkzeuge	2.500	2.500	2.500	2.500	0
Werkstätten	2.500	4.500	2.500	4.500	2.000

■ Der Soll-Ist-Vergleich erlaubt die Gegenüberstellung der Hochrechnungsergebnisse mit den tatsächlichen Abrechnungsdaten



# s+p Personalkostenplanung

## Transparenz verbessern

Mit Hilfe der s+p Personalkostenplanung können mit Basisdaten (z.B. aus jedem beliebigen Lohnprogramm) sowie aktuellen Stellendaten zuverlässig Kennzahlen für die zukünftige Entwicklung der Personalkosten ermittelt werden.

Vorhandene Abrechnungs- und Stellendaten lassen sich automatisch in die s+p Personalkostenplanung übernehmen, so dass nochmaliges Eingeben und Mehrfachpflege der Daten entfällt.

Die s+p Personalkostenplanung beachtet dabei die individuelle Kostensituation jedes einzelnen Mitarbeiters.

Aufgrund eines definierbaren Basiszeitraumes werden unter Berücksichtigung verschiedener Einflussfaktoren Hochrechnungen für einen beliebigen Berechnungszeitraum (z.B. Jahr oder Monat) durchgeführt.

### Personalkostenhochrechnung

Für den Ablauf einer Hochrechnung kann die s+p Personalkostenplanung auf aktuelle Personendaten und bestehende Tabellen aus der Entgeltabrechnung zugreifen. Ebenso können komplette Tarifwerke sowie Durchschnitte aus der Abrechnung übernommen werden.

Die Hochrechnung lässt sich aufgrund von echten Abrechnungsdaten durchführen, sie berücksichtigt Tarifgruppen, Sonderzahlungen, Ein- und Austritte von Mitarbeitern, Sozialabgaben, Steuern, etc. und liefert exakte Aussagen und Kennzahlen.

Zu erwartende Belastungen für das Jahresbudget im Ergebnis sind Grundlage zur Entwicklung der optimalen Personalstrategie.

### Mitarbeiterbezogene Planung

In der detaillierten Kostenplanung für den einzelnen Mitarbeiter kann der Personalleiter durch Simulationen ermitteln, wie sich individuelle Statusänderungen, bspw. Eintritt in Altersteilzeit, eine Gehaltserhöhung oder auch eine Höherstufung in der Tarifgruppe, auf den Arbeitnehmer auswirken.

### Planung abteilungs- und unternehmensweit

Abteilungsweise Planungen oder Gesamtplanungen für alle Mitarbeiter des Unternehmens erleichtern es dem Management, besonders personalkostenintensive Bereiche zu erkennen und Auswirkungen durch Umstrukturierungen oder Unternehmenszusammenschlüsse (Fusionen, Aufnahme von Teilbetrieben, usw.) besser vorausplanen zu können.

### Ihr praktischer Nutzen

Die Hochrechnungsergebnisse können gespeichert und für weitere Planungen und Auswertungen herangezogen werden. Zudem lassen sich Veränderungen in den Hochrechnungszeiträumen, bspw. Beitragssätze, Bemessungsgrenzen, Arbeitnehmer u.a. hinterlegen und für erneute Kostenplanungen verwenden. Die Bezeichnung der Auswertungen und Berichtsnamen kann individuell definiert werden.



**gedeon IT-Projekte**

**Wolfgang Kragt**

Rudolf-Diesel-Str. 15-17

56220 Urmitz/Rhein

Telefon: 0 26 30 / 95 74 74

Telefon: 0 26 30 / 95 74 76

[www.gedeon-itp.de](http://www.gedeon-itp.de)

[info@gedeon-itp.de](mailto:info@gedeon-itp.de)

© 2007 s+p Software und Consulting AG

Alle Angaben ohne Gewähr.

Für Fehler, insbesondere Druck- und Satzfehler,  
wird keine Haftung übernommen.